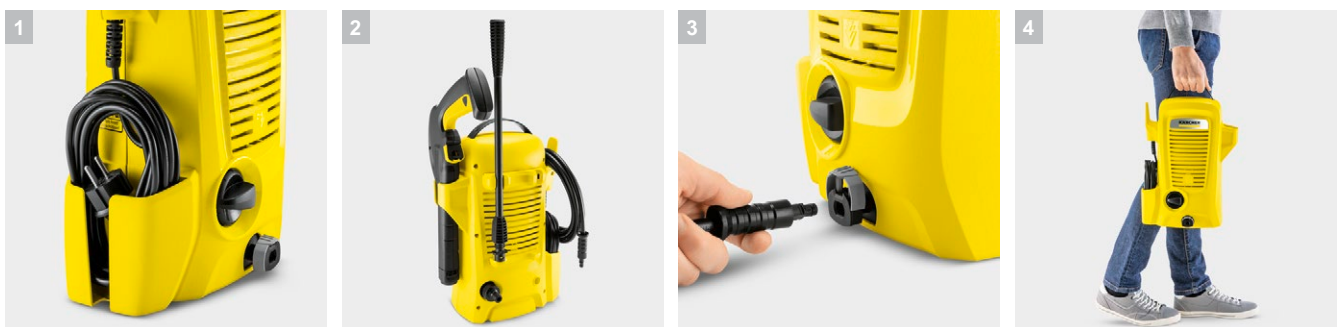




K 2 Universal Edition OJ

Аппарат высокого давления K 2 Universal Edition OJ предназначен для периодического устранения небольших загрязнений.



1 Карман для кабеля

- Кабель аккуратно укладывается в карман, предусмотренный на корпусе аппарата.

2 Удобный аксессуар для хранения

- Шланг высокого давления, струйная трубка и пистолет удобно размещаются на корпусе аппарата.

3 Система Quick Connect

- Система обеспечивает быстрое присоединение шланга высокого давления к аппарату и пистолету и его быстрое отсоединение.

4 Компактные размеры и легкий вес

- Аппарат очень удобен для переноски и перевозки.



Page 2
 5.Object
 page6357512644129_std_01_272x272px.jpg
 wurde anstatt
 PAGE6357512644129_std_01_272x272px.JPG
 plaziert.
 6.Object
 page6357512640590_std_1_272x272px.jpg
 wurde anstatt
 PAGE6357512640590_std_1_272x272px.JPG
 plaziert.
 12.Object
 page6357512640590_std_5_272x272px.jpg
 wurde anstatt

K 2 Universal Edition OJ

- Легкое компактное устройство
- Удобное хранение принадлежностей и кабеля
- Система Quick Connect

Технические характеристики

№ для заказа	1.673-003.0	
Штрих-код (EAN)	4054278630410	
Параметры электросети	В / Гц	220 – 240 / 50 – 60
Давление	бар / МПа	110 / 11
Производительность	л/ч	макс. 360
Температура воды на входе	°С	макс. 40
Производительность по площади	м²/ч	20
Потребляемая мощность	кВт	1,4
Масса (без принадлежностей)	кг	3,77
Размеры (Д × Ш × В)	мм	182 × 280 × 390

Комплектация

Пистолет	G 120 Q
Струйная трубка Vario Power	–
1-позиционная струйная трубка	■
Грязевая фреза	–
Шланг высокого давления	м 3
Встроенный фильтр для воды	■
Адаптер для садового шланга А3/4"	■

■ Входит в комплект поставки

K 2 Universal Edition OJ

1.673-003.0

KÄRCHER


		№ для заказа				Цена	Описание	
Приспособления для очистки поверхностей								
Приспособление для очистки поверхностей T-Racer T 5	1	2.644-084.0						<input type="checkbox"/>
Мощная швабра PS 30	2	2.644-123.0					Мощная швабра PS 30, оснащенная 3 соплами высокого давления, быстро и тщательно очищает различные поверхности от стойких загрязнений. Прекрасно подходит для очистки лестниц, угловых и краевых участков. Со стяжкой для сгона воды.	<input type="checkbox"/>
Мощная швабра PS 30 Plus	3	2.644-212.0					Мощная швабра PS 30 Plus, оснащенная тремя соплами высокого давления, удаляет стойкие загрязнения. Благодаря поворотному боковому соплу она позволяет легко очищать угловые и краевые участки.	<input type="checkbox"/>
Моечные щетки и губки								
Мощная щетка WB 150	4	2.643-237.0					Щеточная насадка для эффективной и аккуратной очистки чувствительных поверхностей. Эффективное сочетание струи высокого давления с щеточной обработкой экономит энергию, воду и до 30% времени.	<input type="checkbox"/>
Вращающаяся щетка WB 120	5	2.644-060.0					Вращающаяся моечная щетка для очистки любых гладких поверхностей (лакированных, стеклянных или полимерных). Оснащается сменными насадками, легко и быстро заменяемыми при помощи встроенного разблокирующего рычажка.	<input type="checkbox"/>
WB 120 Car & Bike	6	2.644-129.0						<input type="checkbox"/>
Мягкая щетка WB 60	7	2.643-233.0					Мягкая щетка для очистки больших площадей, например, автомобилей, лодок, автодомов, рольставней и пр. Рабочая ширина 248 мм.	<input type="checkbox"/>
Щетка для мойки колесных дисков	8	2.643-234.0					Идеальная щетка для мойки труднодоступных мест. Щетина расположена на 360° и вода подается под таким же углом. Идеальный результат обеспечен.	<input type="checkbox"/>
Моющая щетка *Basic Line	9	2.642-783.0					Not for AKRU	<input type="checkbox"/>
Вращающаяся щетка WB 120	10	2.644-061.0					Идеальное решение для очистки гладких лакированных, стеклянных или полимерных поверхностей: вращающаяся моечная щетка со сменными насадками.	<input type="checkbox"/>
Моечная щетка	11	6.903-276.0					Стандартная моющая щетка с эргономичной ручкой и мягкой щетиной для тщательной и бережной очистки всех поверхностей. Подходит к аппаратам K 2 - K 7.	<input type="checkbox"/>
Струйные трубки								
Телескопическая струйная трубка TLA 4	12	2.644-190.0					Для легкой очистки практически любых объектов: благодаря шарниру, поворачивающемуся в секторе 180°, телескопическая струйная трубка позволяет без проблем очищать даже труднодоступные места.	<input type="checkbox"/>
Комплект для мойки фасадов и стекло	13	2.644-249.0					Комплект, состоящий из телескопической струйной трубки TLA 4 и насадки для мойки фасадов и стекло, предназначен для легкой очистки объектов с труднодоступными поверхностями, например фасадов домов или зимних садов.	<input type="checkbox"/>
Защитный брызговик	14	2.642-706.0					Прозрачный брызговик для аппаратов высокого давления Kärcher серии K 2 - K 7 защищает пользователя и окружающую его территорию от разбрызгиваемой воды. Идеально подходит для чистки углов и краев поверхностей.	<input type="checkbox"/>
Угловая струйная трубка	15	2.638-817.0					Очень длинная (около 1 м) изогнутая струйная трубка для удобной чистки труднодоступных мест, например, водосточных желобов, крыш или днищ автомобилей.	<input type="checkbox"/>

 Доступные аксессуары.



Page 2

0.Object
page63575126437240_ std_2_272x272px.jpg wurde anstatt PAGE6357512644038_ std_03_272x272px.JPG plziert.

1.Object
page6357512643253_ std_2_272x272px.jpg wurde anstatt PAGE6357512644038_ std_03_272x272px.JPG plziert.

2.Object
page6357512642750_ std_3_272x272px.jpg wurde anstatt

		№ для заказа			Цена	Описание	
1-ступенчатая удлинительная трубка	16	2.643-240.0				Удлиняет струйную трубку на 0,4 м. Для эффективной очистки труднодоступных мест. Совместима со всеми принадлежностями Kärcher.	<input type="checkbox"/>
Струйная трубка 360° VP 180 S	17	2.643-254.0				Короткая струйная трубка для моек серии K 5–K 7 с поворачивающимся в секторе 360° шарниром обеспечивает очистку труднодоступных участков объектов, расположенных на близком расстоянии.	<input type="checkbox"/>
Струйная трубка Vario Power VP 120 для K 2 - K 3	18	2.642-724.0				Струйная трубка Vario Power VP 120 для аппаратов высокого давления классов K 2 - K 3. Давление струи (от низкого для нанесения чистящего средства до высокого) плавно регулируется простым поворотом наконечника.	<input type="checkbox"/>
Грязевая фреза DB 120 для K 2 - K 3	19	2.642-727.0				Грязевая фреза с мощным роторным соплом для аппаратов высокого давления Kärcher классов K 2 - K 3. Для очистки поверхности от мха или атмосферных загрязнений.	<input type="checkbox"/>
Телескопическая трубка	20	2.642-347.0				Телескопическая трубка (1,2 - 4 м) для удобной очистки труднодоступных мест. С плечевым ремнем, байонетным замком и интегрированным эргономичным пистолетом. Масса около 2 кг.	<input type="checkbox"/>
Пистолеты							
Распылитель G 180 Q	21	2.642-889.0				Новый распылитель G 180 Q с системой Quick Connect на 13 см длиннее, более удобен в использовании и более эргономичен при очистке с помощью аппаратов высокого давления Kärcher.	<input type="checkbox"/>
Шланги на замену: шланги с защитой от перекручивания Quick Connect							
Шланг H 10 Q PremiumFlex с системой Anti-Twist	22	2.643-585.0				Инновационный шланг с защитой от перекручивания. 10 метров с системой Quick Connect. Для аппаратов серии K 2 - K 7. Не подходит для аппаратов с барабаном для шланга или аппаратов Full Control K 4 - K 7.	<input type="checkbox"/>
Удлинительный шланг высокого давления для аппаратов с 2009 г. выпуска							
Шланг высокого давления H 9 Q с разъемами Quick Connect	23	2.641-721.0				Для бытовых аппаратов высокого давления Kärcher K 2 - K 7 начиная с 2009г. выпуска, у которых шланг присоединяется к быстродействующим разъемам пистолета и аппарата с помощью системы Quick Connect. 9м, 180 бар, 60 градусов.	<input type="checkbox"/>
Комплект быстроразъемного соединения для моек с 1992 года							
Комплект адаптеров для удлинительного шланга	24	2.643-037.0				Адаптер для присоединения удлинительного шланга с резьбовыми разъемами к аппарату высокого давления с системой Quick Connect (кроме аппаратов с барабаном для шланга).	<input type="checkbox"/>
Удлинительный шланг высокого давления: для аппаратов, оборудованных системой Quick Connect							
Удлинительный шланг ХН 6 Q с разъемами Quick Connect	25	2.641-709.0				Увеличивает радиус действия аппарата высокого давления. Легко устанавливается между шлангом высокого давления и пистолетом с быстродействующим разъемом (начиная с 2008 г.). Для аппаратов серии K 2 - K 7. 6 м.	<input type="checkbox"/>
Для промывки труб							
Комплект для промывки труб и водосточных желобов PC 20	26	2.642-240.0				Комплект для промывки труб и желобов с шлангом высокого давления 20 метров работает от мойки высокого давления. Легко справится с засором труб, сливов и желобов. Напор воды обеспечивает самопроизвольное перемещение промывочной головки и тщательную очистку засоренных желобов, труб и стоков.	<input type="checkbox"/>
Комплект для промывки труб PC 15	27	2.637-767.0				Комплект для промывки труб, в который входит шланг 15 м для очистки засорившихся сточных труб и канализаций.	<input type="checkbox"/>

Доступные аксессуары.

K 2 Universal Edition OJ

1.673-003.0

KÄRCHER


		№ для заказа						Цена	Описание		
Комплект для промывки труб РС 7,5	28	2.637-729.0							Комплект для промывки труб со шлангом длиной 7,5 м для эффективной прочистки засорившихся труб, стояков и канализационных линий.	<input type="checkbox"/>	
Пенная насадка											
Насадка для пенной чистки FJ 6	29	2.643-147.0							Пенная насадка Керхер FJ 6 (0,6 л) для создания густой пены. Для автомобилей, мотоциклов и т.д. Также можно использовать пенную насадку для обработки фасадов из камня или дерева.	<input type="checkbox"/>	
Пенное сопло FJ 3	30	2.643-150.0							Пенное сопло FJ 3 (0,3 л) для очистки с помощью пены (например, Ultra Foam Cleaner). Для автомобилей, мотоциклов и т.д., а так же для нанесения чистящего средства на каменные и деревянные поверхности и фасады.	<input type="checkbox"/>	
Прочее											
Комплект для гидроабразивной чистки	31	2.638-792.0							Для удаления ржавчины, старой краски и стойких загрязнений с использованием абразивного средства Kärcher. Для бытовых аппаратов высокого давления Kärcher.	<input type="checkbox"/>	
Водяной фильтр	32	4.730-059.0							Для защиты насоса аппарата от частиц грязи, содержащихся в подаваемой на его вход воде.	<input type="checkbox"/>	
Комплект колец круглого сечения	33	2.640-729.0							Комплект для простой замены колец круглого сечения и заглушек в принадлежностях к аппаратам высокого давления.	<input type="checkbox"/>	
Фильтр для воды	34	2.642-794.0							Фильтр для воды защищает насос аппарата высокого давления от загрязненной воды.	<input type="checkbox"/>	

 Доступные аксессуары.

